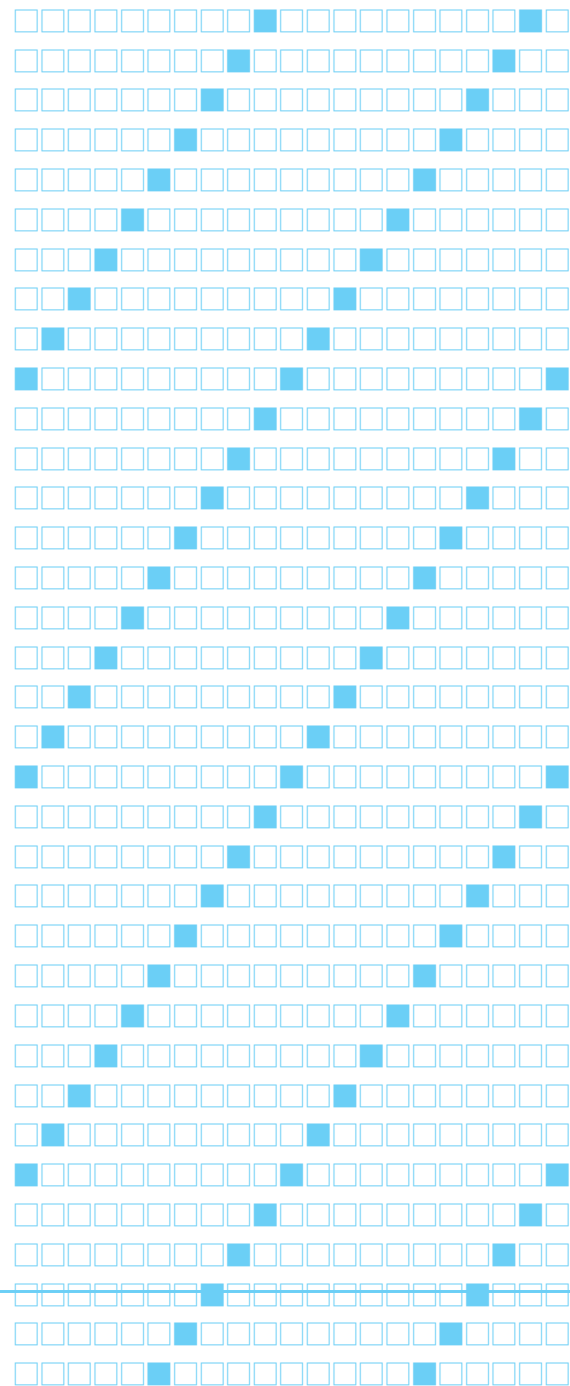
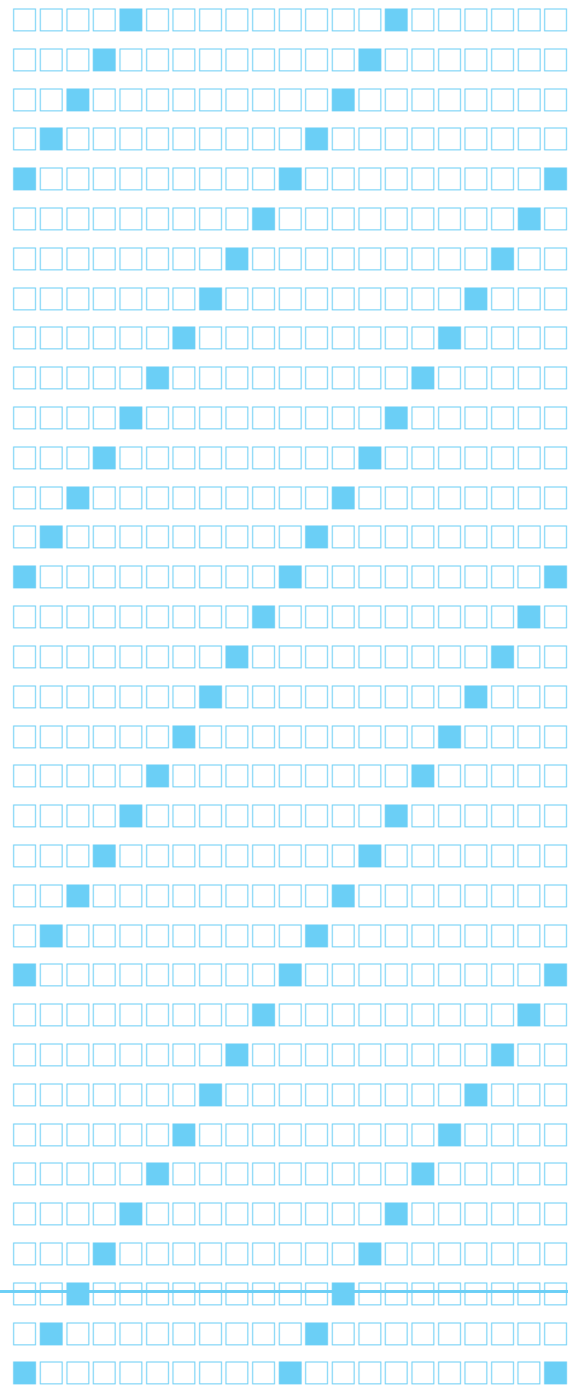
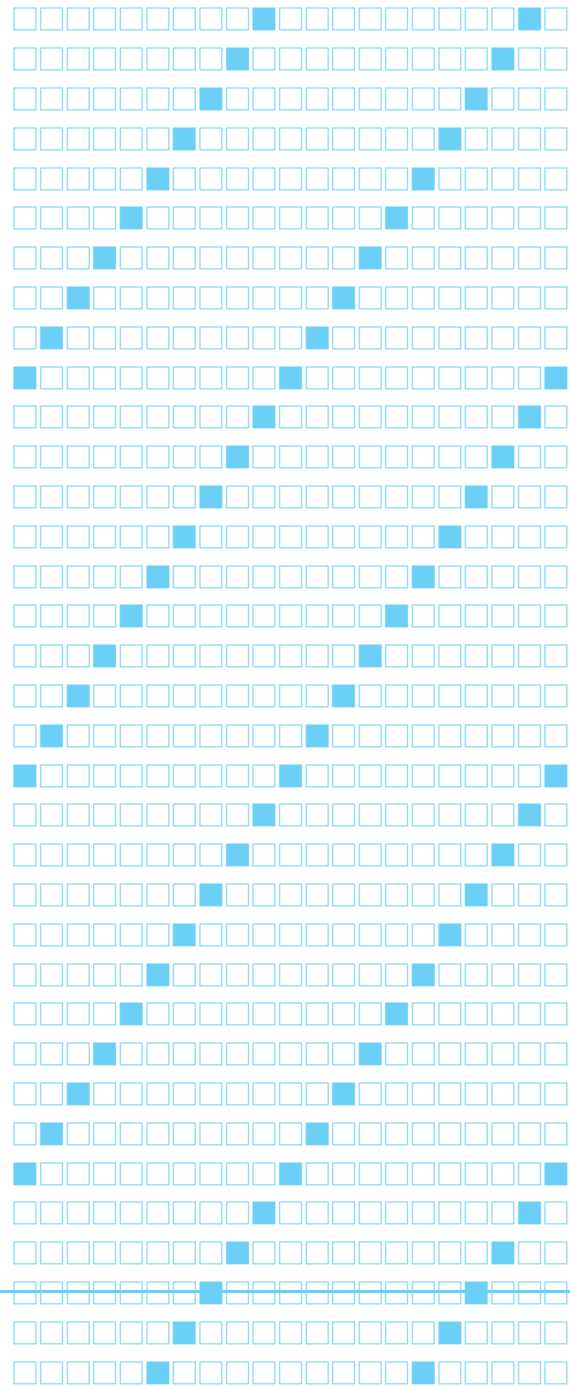
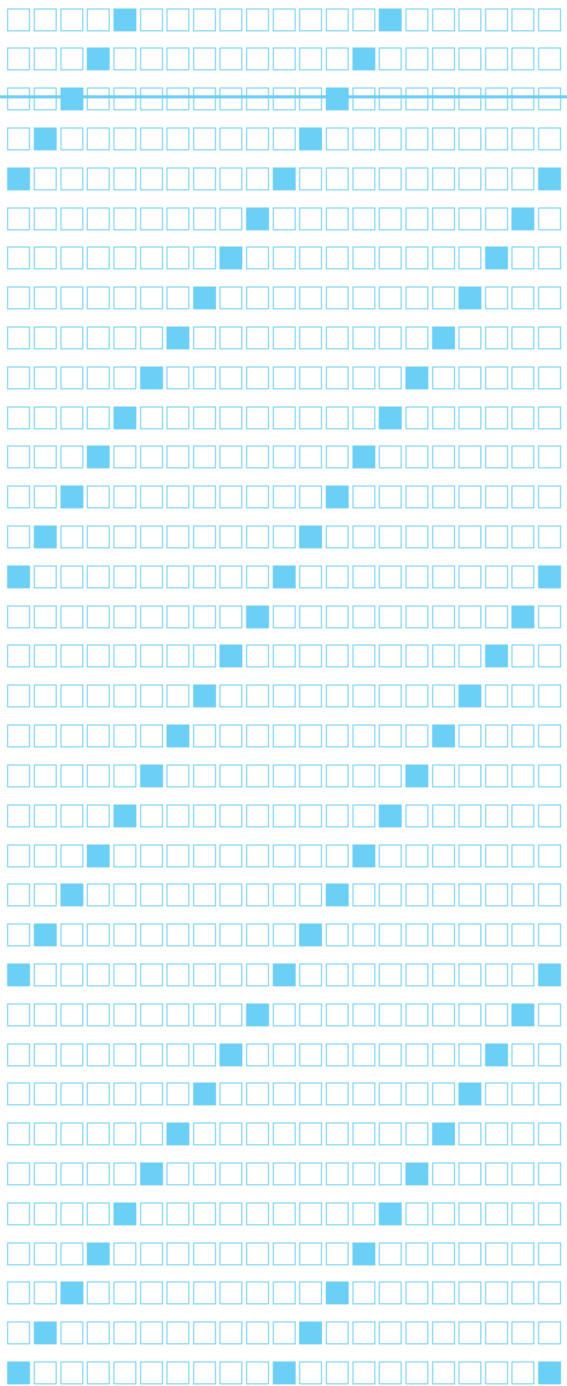
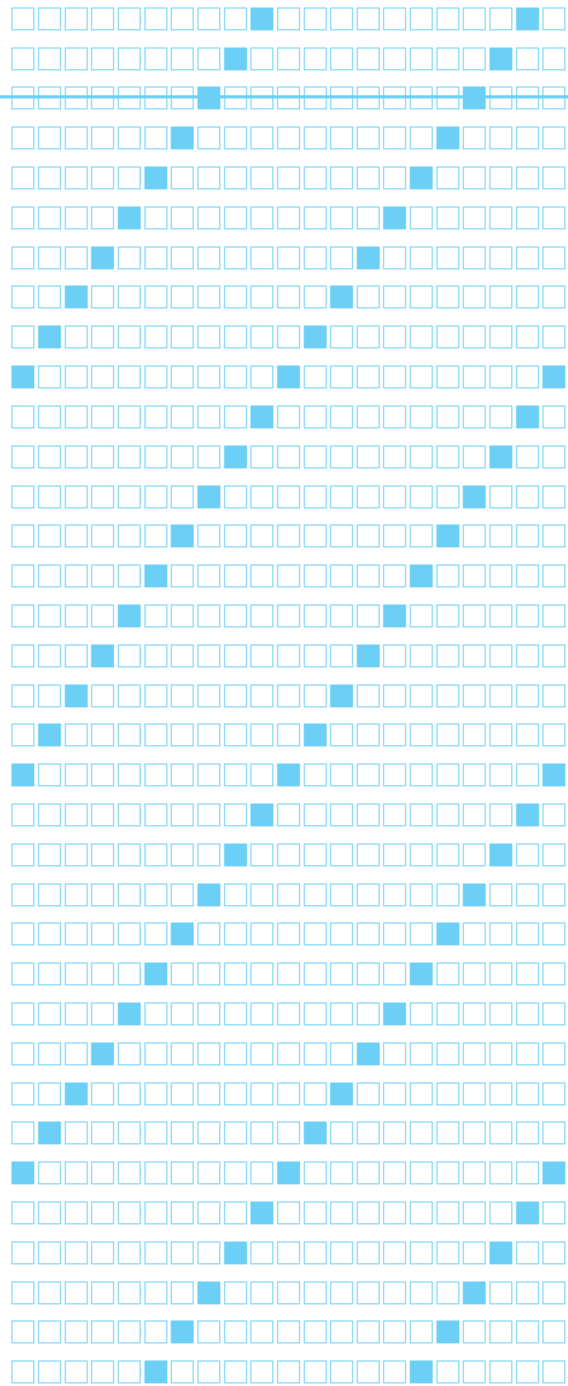


B4 よこ組み3段 14Q







本文のフォントは太明朝

おおよその配置で構いませんので、どのページに何を載せたいかラフを紙に書いてFAXか、スキャンしてメール添付下さい。レイアウト用紙が必要な場合は「ダウンロード」からご利用下さい。ラフが描けない場合は、何ページに何を載せたいかを文章で簡条書きでけっこうです。

「なにしろ初めてで、まったく分からない」という場合は発注決定の段階でご相談ください。細かいお話しはお電話で承ります。み(左綴じ)」は最初にお決めください。おおよその配置で構いませんので、どのページに何を載せたいかラフを紙に書いてFAXか、スキャンしてメール添付下さい。レイアウト用紙が必要な場合は「ダウンロード」からご利用下さい。ラフが描けな

い場合は、何ページに何を載せたいかを文章で簡条書きでけっこうです。

「なにしろ初めてで、まったく分からない」という場合は発注決定の段階でご相談ください。細かいお話しはお電話で承ります。み(左綴じ)」は最初にお決めください。おおよその配置で構いませんので、どのページに何を載せたいかラフを紙に書いてFAXか、スキャンしてメール添付下さい。レイアウト用紙が必要な場合は「ダウンロード」からご利用下さい。ラフが描けない場合は、何ページに何を載せたいかを文章で簡条書きでけっこうです。

「なにしろ初めてで、まったく分からない」という場合は発注決定の段階でご相談ください。細かいお話しはお電話で承ります。み(左綴じ)」

は最初にお決めください。おおよその配置で構いませんので、どのページに何を載せたいかラフを紙に書いてFAXか、スキャンしてメール添付下さい。レイアウト用紙が必要な場合は「ダウンロード」からご利用下さい。ラフが描けない場合は、何ページに何を載せたいかを文章で簡条書きでけっこうです。

「なにしろ初めてで、まったく分からない」という場合は発注決定の段階でご相談ください。細かいお話しはお電話で承ります。み(左綴じ)」は最初にお決めください。おおよその配置で構いませんので、どのページに何を載せたいかラフを紙に書いてFAXか、スキャンしてメール添付下さい。レイアウト用紙が必要な場合は「ダウンロード」からご利用下さい。ラフが描けない場合は、何ページに何を載せたいかを文章で簡条書きでけっこうです。

「なにしろ初めてで、まったく分からない」という場合は発注決定の段階でご相談ください。細かいお話しはお電話で承ります。み(左綴じ)」は最初にお決めください。おおよその配置で構いませんので、どのページに何を載せたいかラフを紙に書いてFAXか、スキャンしてメール添付下さい。レイアウト用紙が必要な場合は「ダウンロード」からご利用下さい。ラフが描けない場合は、何ページに何を載せたいかを文章で簡条書きでけっこうです。

「なにしろ初めてで、まったく分からない」という場合は発注決定の段階でご相談ください。細かいお話しはお電話で承ります。み(左綴じ)」は最初にお決めください。おおよその配置で構いませんので、どのページに何を載せたいかラフを紙に書いてFAXか、スキャンしてメール添付下さい。レイアウト用紙が必要な場合は「ダウンロード」からご利用下さい。ラフが描けな

細かいお話しはお電話で承ります。み(左綴じ)」は最初にお決めください。おおよその配置で構いませんので、どのページに何を載せたいかラフを紙に書いてFAXか、スキャンしてメール添付下さい。レイアウト用紙が必要な場合は「ダウンロード」からご利用下さい。ラフが描けない場合は、何ページに何を載せたいかを文章で簡条書きでっこうです。

「なにしろ初めてで、まったく分からない」という場合は発注決定の段階でご相談ください。細かいお話しはお電話で承ります。み(左綴じ)」は最初にお決めください。おおよその配置で構いませんので、どのページに何を載せたいかラフを紙に書いてFAXか、スキャンしてメール添付下さい。レイアウト用紙が必要な場合は「ダウンロード」からご利用下さい。ラフが描けない場合は、何ページに何を載せたいかを文章で簡条書きでっこうです。

「なにしろ初めてで、まったく分からない」という場合は発注決定の段階でご相談ください。細かいお話しはお電話で承ります。み(左綴じ)」は最初にお決めください。おおよその配置で構いませんので、どのページに何を載せたいかラフを紙に書いてFAXか、スキャンしてメール添付下さい。レイアウト用紙が必要な場合は「ダウンロード」からご利用下さい。ラフが描けない場合は、何ページに何を載せたいかを文章で簡条書きでっこうです。

「なにしろ初めてで、まったく分からない」という場合は発注決定の段階でご相談ください。細かいお話しはお電話で承ります。み(左綴じ)」は最初にお決めください。おおよその配置で構いませんので、どのページに何を載せたいかラフを紙に書いてFAXか、スキャンしてメール添付下さい。レイアウト用紙が必要な場合は「ダウンロード」からご利用下さい。ラフが描けな

「ダウンロード」からご利用下さい。ラフが描けない場合は、何ページに何を載せたいかを文章で簡条書きでっこうです。

「なにしろ初めてで、まったく分からない」という場合は発注決定の段階でご相談ください。細かいお話しはお電話で承ります。み(左綴じ)」は最初にお決めください。おおよその配置で構いませんので、どのページに何を載せたいかラフを紙に書いてFAXか、スキャンしてメール添付下さい。レイアウト用紙が必要な場合は「ダウンロード」からご利用下さい。ラフが描けない場合は、何ページに何を載せたいかを文章で簡条書きでっこうです。

「なにしろ初めてで、まったく分からない」という場合は発注決定の段階でご相談ください。細かいお話しはお電話で承ります。み(左綴じ)」は最初にお決めください。おおよその配置で構いませんので、どのページに何を載せたいかラフを紙に書いてFAXか、スキャンしてメール添付下さい。レイアウト用紙が必要な場合は「ダウンロード」からご利用下さい。ラフが描けない場合は、何ページに何を載せたいかを文章で簡条書きでっこうです。

「なにしろ初めてで、まったく分からない」という場合は発注決定の段階でご相談ください。細かいお話しはお電話で承ります。み(左綴じ)」



キャプションはこれくらい
の大きさを
フォントを変えてもよし

「ダウンロード」からご利用下さい。ラフが描けない場合は、何ページに何を載せたいかを文章で簡条書きでっこうです。

「なにしろ初めてで、まったく分からない」という場合は発注決定の段階でご相談ください。細かいお話しはお電話で承ります。み(左綴じ)」は最初にお決めください。おおよその配置で構いませんので、どのページに何を載せたいかラフを紙に書いてFAXか、スキャンしてメール添付下さい。レイアウト用紙が必要な場合は「ダウンロード」からご利用下さい。ラフが描けない場合は、何ページに何を載せたいかを文章で簡条書きでっこうです。

「なにしろ初めてで、まったく分からない」という場合は発注決定の段階でご相談ください。細かいお話しはお電話で承ります。み(左綴じ)」は最初にお決めください。おおよその配置で構いませんので、どのページに何を載せたいかラフを紙に書いてFAXか、スキャンしてメール添付下さい。レイアウト用紙が必要な場合は「ダウンロード」からご利用下さい。ラフが描けな



キャプションはこれくらい
の大きさを
フォントを変えてもよし



本文のフォントは中ゴシック

おおよその配置で構いませんので、どのページに何を載せたいかラフを紙に書いてFAXか、スキャンしてメール添付下さい。レイアウト用紙が必要な場合は「ダウンロード」からご利用下さい。ラフが描けない場合は、何ページに何を載せたいかを文章で箇条書きでお願いします。

「なにしろ初めてで、まったく分からない」という場合は発注決定の段階でご相談ください。細かいお話しはお電話で承ります。み(左綴じ)」は最初にお決めください。おおよその配置で構いませんので、どのページに何を載せたいかラフを紙に書いてFAXか、スキャンしてメール添付下さい。レイアウト用紙が必要な場合は「ダウンロード」からご利用下さい。ラフが描けな

い場合は、何ページに何を載せたいかを文章で箇条書きでお願いします。

「なにしろ初めてで、まったく分からない」という場合は発注決定の段階でご相談ください。細かいお話しはお電話で承ります。み(左綴じ)」は最初にお決めください。おおよその配置で構いませんので、どのページに何を載せたいかラフを紙に書いてFAXか、スキャンしてメール添付下さい。レイアウト用紙が必要な場合は「ダウンロード」からご利用下さい。ラフが描けない場合は、何ページに何を載せたいかを文章で箇条書きでお願いします。

「なにしろ初めてで、まったく分からない」という場合は発注決定の段階でご相談ください。細かいお話しはお電話で承ります。み(左綴じ)」

は最初にお決めください。おおよその配置で構いませんので、どのページに何を載せたいかラフを紙に書いてFAXか、スキャンしてメール添付下さい。レイアウト用紙が必要な場合は「ダウンロード」からご利用下さい。ラフが描けない場合は、何ページに何を載せたいかを文章で箇条書きでお願いします。

「なにしろ初めてで、まったく分からない」という場合は発注決定の段階でご相談ください。細かいお話しはお電話で承ります。み(左綴じ)」は最初にお決めください。おおよその配置で構いませんので、どのページに何を載せたいかラフを紙に書いてFAXか、スキャンしてメール添付下さい。レイアウト用紙が必要な場合は「ダウンロード」からご利用下さい。ラフが描けない場合は、何ページに何を載せたいかを文章で箇条書きでお願いします。

「なにしろ初めてで、まったく分からない」という場合は発注決定の段階でご相談ください。細かいお話しはお電話で承ります。み(左綴じ)」は最初にお決めください。おおよその配置で構いませんので、どのページに何を載せたいかラフを紙に書いてFAXか、スキャンしてメール添付下さい。レイアウト用紙が必要な場合は「ダウンロード」からご利用下さい。ラフが描けない場合は、何ページに何を載せたいかを文章で箇条書きでお願いします。

「なにしろ初めてで、まったく分からない」という場合は発注決定の段階でご相談ください。細かいお話しはお電話で承ります。み(左綴じ)」は最初にお決めください。おおよその配置で構いませんので、どのページに何を載せたいかラフを紙に書いてFAXか、スキャンしてメール添付下さい。レイアウト用紙が必要な場合は「ダウンロード」からご利用下さい。ラフが描けな

細かいお話しはお電話で承ります。み(左綴じ)は最初にお決めください。おおよその配置で構いませんので、どのページに何を載せたいかラフを紙に書いてFAXか、スキャンしてメール添付下さい。レイアウト用紙が必要な場合は「ダウンロード」からご利用下さい。ラフが描けない場合は、何ページに何を載せたいかを文章で箇条書きでっこうです。

「なにしろ初めてで、まったく分からない」という場合は発注決定の段階でご相談ください。細かいお話しはお電話で承ります。み(左綴じ)は最初にお決めください。おおよその配置で構いませんので、どのページに何を載せたいかラフを紙に書いてFAXか、スキャンしてメール添付下さい。レイアウト用紙が必要な場合は「ダウンロード」からご利用下さい。ラフが描けない場合は、何ページに何を載せたいかを文章で箇条書きでっこうです。

「なにしろ初めてで、まったく分からない」という場合は発注決定の段階でご相談ください。細かいお話しはお電話で承ります。み(左綴じ)は最初にお決めください。おおよその配置で構いませんので、どのページに何を載せたいかラフを紙に書いてFAXか、スキャンしてメール添付下さい。レイアウト用紙が必要な場合は「ダウンロード」からご利用下さい。ラフが描けない場合は、何ページに何を載せたいかを文章で箇条書きでっこうです。

「なにしろ初めてで、まったく分からない」という場合は発注決定の段階でご相談ください。細かいお話しはお電話で承ります。み(左綴じ)は最初にお決めください。おおよその配置で構いませんので、どのページに何を載せたいかラフを紙に書いてFAXか、スキャンしてメール添付下さい。レイアウト用紙が必要な場合は「ダウンロード」からご利用下さい。ラフが描けな

「ダウンロード」からご利用下さい。ラフが描けない場合は、何ページに何を載せたいかを文章で箇条書きでっこうです。

「なにしろ初めてで、まったく分からない」という場合は発注決定の段階でご相談ください。細かいお話しはお電話で承ります。み(左綴じ)は最初にお決めください。おおよその配置で構いませんので、どのページに何を載せたいかラフを紙に書いてFAXか、スキャンしてメール添付下さい。レイアウト用紙が必要な場合は「ダウンロード」からご利用下さい。ラフが描けない場合は、何ページに何を載せたいかを文章で箇条書きでっこうです。

「なにしろ初めてで、まったく分からない」という場合は発注決定の段階でご相談ください。細かいお話しはお電話で承ります。み(左綴じ)は最初にお決めください。おおよその配置で構いませんので、どのページに何を載せたいかラフを紙に書いてFAXか、スキャンしてメール添付下さい。レイアウト用紙が必要な場合は「ダウンロード」からご利用下さい。ラフが描けない場合は、何ページに何を載せたいかを文章で箇条書きでっこうです。

「なにしろ初めてで、まったく分からない」という場合は発注決定の段階でご相談ください。細かいお話しはお電話で承ります。み(左綴じ)



キャプションはこれくらいの大ききでフォントを変えてもよし

「ダウンロード」からご利用下さい。ラフが描けない場合は、何ページに何を載せたいかを文章で箇条書きでっこうです。

「なにしろ初めてで、まったく分からない」という場合は発注決定の段階でご相談ください。細かいお話しはお電話で承ります。み(左綴じ)は最初にお決めください。おおよその配置で構いませんので、どのページに何を載せたいかラフを紙に書いてFAXか、スキャンしてメール添付下さい。レイアウト用紙が必要な場合は「ダウンロード」からご利用下さい。ラフが描けない場合は、何ページに何を載せたいかを文章で箇条書きでっこうです。

「なにしろ初めてで、まったく分からない」という場合は発注決定の段階でご相談ください。細かいお話しはお電話で承ります。み(左綴じ)は最初にお決めください。おおよその配置で構いませんので、どのページに何を載せたいかラフを紙に書いてFAXか、スキャンしてメール添付下さい。レイアウト用紙が必要な場合は「ダウンロード」からご利用下さい。ラフが描けな



キャプションはこれくらいの大ききでフォントを変えてもよし



本文のフォントは新ゴシックL

おおよその配置で構いませんので、どのページに何を載せたいかラフを紙に書いてFAXか、スキャンしてメール添付下さい。レイアウト用紙が必要な場合は「ダウンロード」からご利用下さい。ラフが描けない場合は、何ページに何を載せたいかを文章で箇条書きでお願いします。

「なにしろ初めてで、まったく分からない」という場合は発注決定の段階でご相談ください。細かいお話しはお電話で承ります。み(左綴じ)」は最初にお決めください。おおよその配置で構いませんので、どのページに何を載せたいかラフを紙に書いてFAXか、スキャンしてメール添付下さい。レイアウト用紙が必要な場合は「ダウンロード」からご利用下さい。ラフが描けな

い場合は、何ページに何を載せたいかを文章で箇条書きでお願いします。

「なにしろ初めてで、まったく分からない」という場合は発注決定の段階でご相談ください。細かいお話しはお電話で承ります。み(左綴じ)」は最初にお決めください。おおよその配置で構いませんので、どのページに何を載せたいかラフを紙に書いてFAXか、スキャンしてメール添付下さい。レイアウト用紙が必要な場合は「ダウンロード」からご利用下さい。ラフが描けない場合は、何ページに何を載せたいかを文章で箇条書きでお願いします。

「なにしろ初めてで、まったく分からない」という場合は発注決定の段階でご相談ください。細かいお話しはお電話で承ります。み(左綴じ)」

は最初にお決めください。おおよその配置で構いませんので、どのページに何を載せたいかラフを紙に書いてFAXか、スキャンしてメール添付下さい。レイアウト用紙が必要な場合は「ダウンロード」からご利用下さい。ラフが描けない場合は、何ページに何を載せたいかを文章で箇条書きでお願いします。

「なにしろ初めてで、まったく分からない」という場合は発注決定の段階でご相談ください。細かいお話しはお電話で承ります。み(左綴じ)」は最初にお決めください。おおよその配置で構いませんので、どのページに何を載せたいかラフを紙に書いてFAXか、スキャンしてメール添付下さい。レイアウト用紙が必要な場合は「ダウンロード」からご利用下さい。ラフが描けない場合は、何ページに何を載せたいかを文章で箇条書きでお願いします。

「なにしろ初めてで、まったく分からない」という場合は発注決定の段階でご相談ください。細かいお話しはお電話で承ります。み(左綴じ)」は最初にお決めください。おおよその配置で構いませんので、どのページに何を載せたいかラフを紙に書いてFAXか、スキャンしてメール添付下さい。レイアウト用紙が必要な場合は「ダウンロード」からご利用下さい。ラフが描けない場合は、何ページに何を載せたいかを文章で箇条書きでお願いします。

「なにしろ初めてで、まったく分からない」という場合は発注決定の段階でご相談ください。細かいお話しはお電話で承ります。み(左綴じ)」は最初にお決めください。おおよその配置で構いませんので、どのページに何を載せたいかラフを紙に書いてFAXか、スキャンしてメール添付下さい。レイアウト用紙が必要な場合は「ダウンロード」からご利用下さい。ラフが描けな

細かいお話しはお電話で承ります。み(左綴じ)」は最初にお決めください。おおよその配置で構いませんので、どのページに何を載せたいかラフを紙に書いてFAXか、スキャンしてメール添付下さい。レイアウト用紙が必要な場合は「ダウンロード」からご利用下さい。ラフが描けない場合は、何ページに何を載せたいかを文章中で箇条書きでお願いします。

「なにしろ初めてで、まったく分からない」という場合は発注決定の段階でご相談ください。細かいお話しはお電話で承ります。み(左綴じ)」は最初にお決めください。おおよその配置で構いませんので、どのページに何を載せたいかラフを紙に書いてFAXか、スキャンしてメール添付下さい。レイアウト用紙が必要な場合は「ダウンロード」からご利用下さい。ラフが描けない場合は、何ページに何を載せたいかを文章中で箇条書きでお願いします。

「なにしろ初めてで、まったく分からない」という場合は発注決定の段階でご相談ください。細かいお話しはお電話で承ります。み(左綴じ)」は最初にお決めください。おおよその配置で構いませんので、どのページに何を載せたいかラフを紙に書いてFAXか、スキャンしてメール添付下さい。レイアウト用紙が必要な場合は「ダウンロード」からご利用下さい。ラフが描けない場合は、何ページに何を載せたいかを文章中で箇条書きでお願いします。

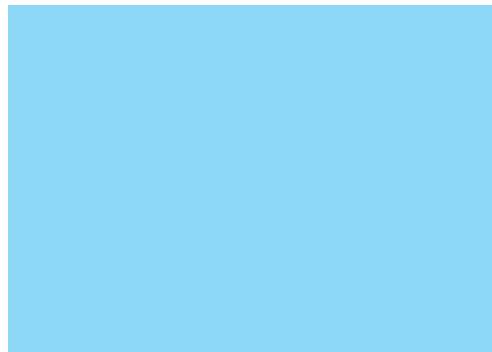
「なにしろ初めてで、まったく分からない」という場合は発注決定の段階でご相談ください。細かいお話しはお電話で承ります。み(左綴じ)」は最初にお決めください。おおよその配置で構いませんので、どのページに何を載せたいかラフを紙に書いてFAXか、スキャンしてメール添付下さい。レイアウト用紙が必要な場合は「ダウンロード」からご利用下さい。ラフが描けな

「ダウンロード」からご利用下さい。ラフが描けない場合は、何ページに何を載せたいかを文章中で箇条書きでお願いします。

「なにしろ初めてで、まったく分からない」という場合は発注決定の段階でご相談ください。細かいお話しはお電話で承ります。み(左綴じ)」は最初にお決めください。おおよその配置で構いませんので、どのページに何を載せたいかラフを紙に書いてFAXか、スキャンしてメール添付下さい。レイアウト用紙が必要な場合は「ダウンロード」からご利用下さい。ラフが描けない場合は、何ページに何を載せたいかを文章中で箇条書きでお願いします。

「なにしろ初めてで、まったく分からない」という場合は発注決定の段階でご相談ください。細かいお話しはお電話で承ります。み(左綴じ)」は最初にお決めください。おおよその配置で構いませんので、どのページに何を載せたいかラフを紙に書いてFAXか、スキャンしてメール添付下さい。レイアウト用紙が必要な場合は「ダウンロード」からご利用下さい。ラフが描けない場合は、何ページに何を載せたいかを文章中で箇条書きでお願いします。

「なにしろ初めてで、まったく分からない」という場合は発注決定の段階でご相談ください。細かいお話しはお電話で承ります。み(左綴じ)」



キャプションはこれくらいの大きさでフォントを変えてもよし

「ダウンロード」からご利用下さい。ラフが描けない場合は、何ページに何を載せたいかを文章中で箇条書きでお願いします。

「なにしろ初めてで、まったく分からない」という場合は発注決定の段階でご相談ください。細かいお話しはお電話で承ります。み(左綴じ)」は最初にお決めください。おおよその配置で構いませんので、どのページに何を載せたいかラフを紙に書いてFAXか、スキャンしてメール添付下さい。レイアウト用紙が必要な場合は「ダウンロード」からご利用下さい。ラフが描けない場合は、何ページに何を載せたいかを文章中で箇条書きでお願いします。

「なにしろ初めてで、まったく分からない」という場合は発注決定の段階でご相談ください。細かいお話しはお電話で承ります。み(左綴じ)」は最初にお決めください。おおよその配置で構いませんので、どのページに何を載せたいかラフを紙に書いてFAXか、スキャンしてメール添付下さい。レイアウト用紙が必要な場合は「ダウンロード」からご利用下さい。ラフが描けな



キャプションはこれくらいの大きさでフォントを変えてもよし